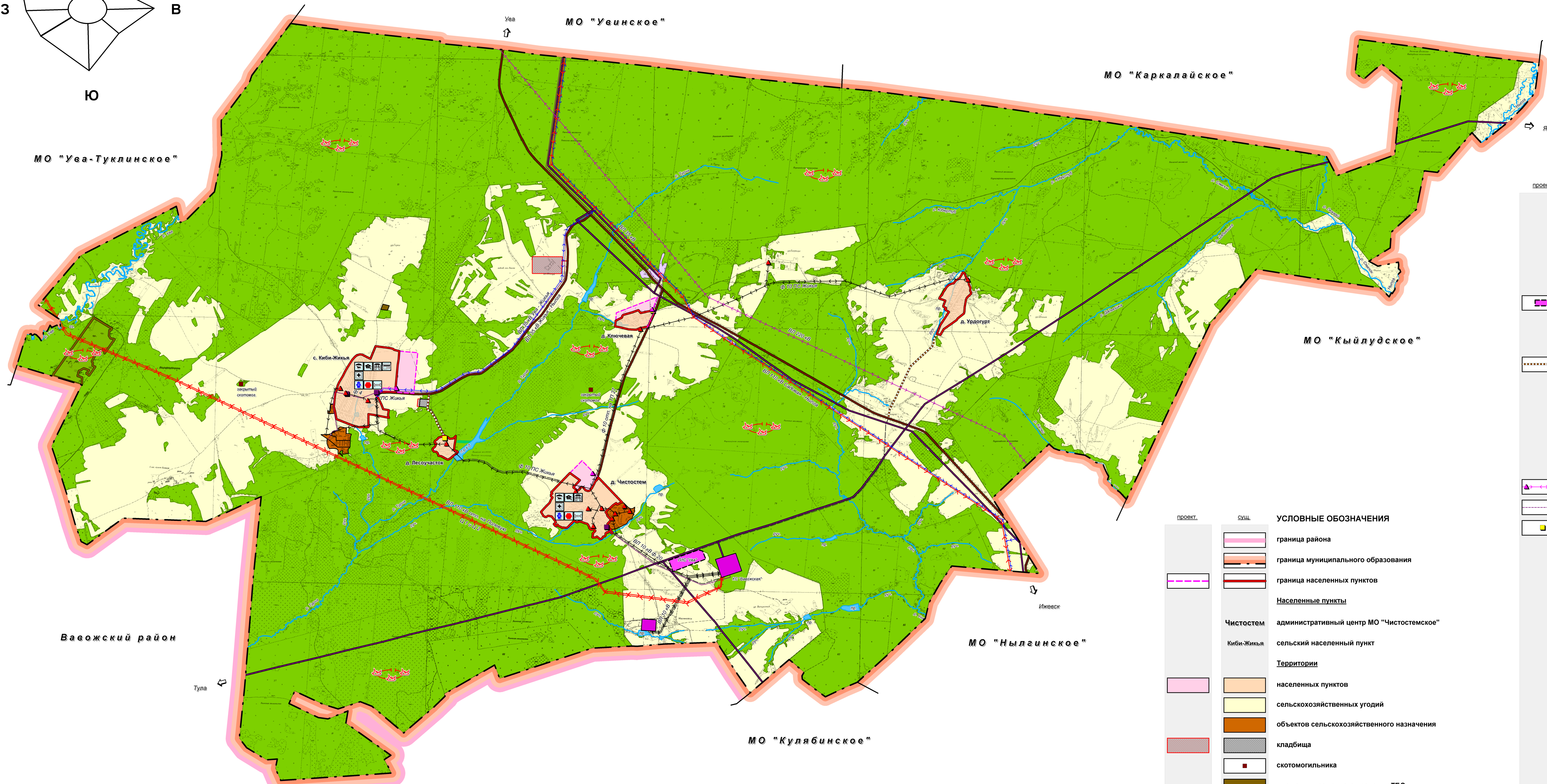
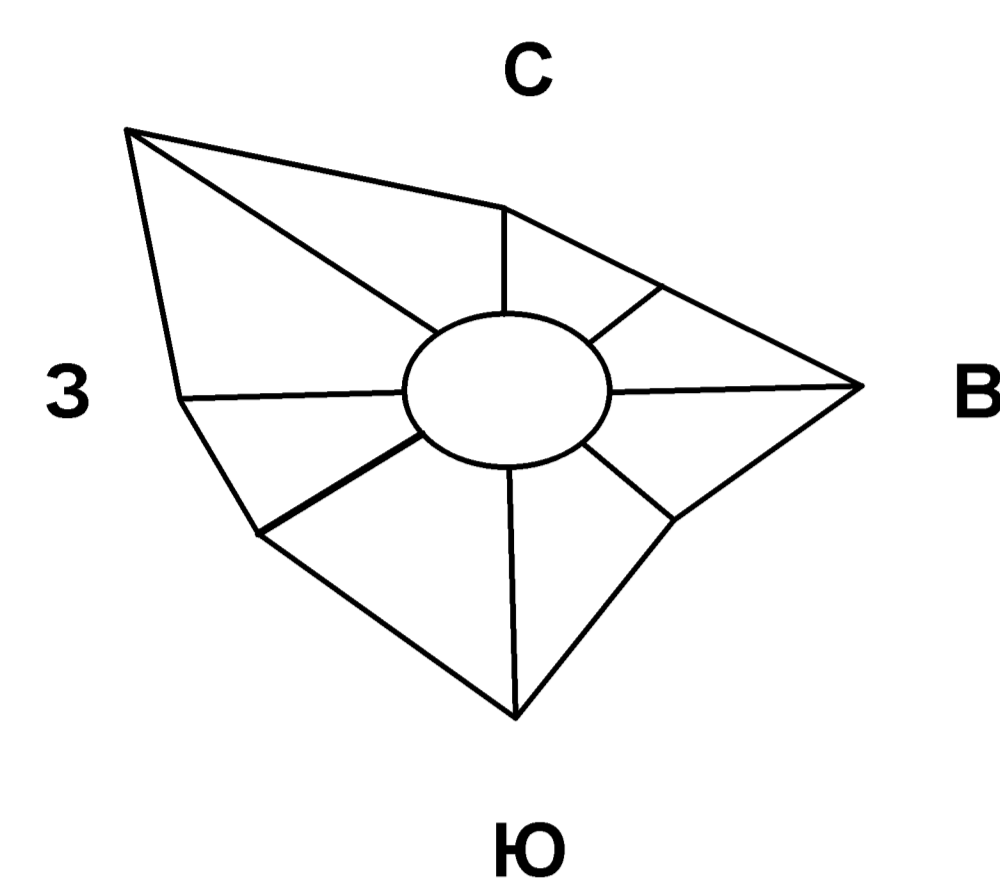


# ГЕНЕРАЛЬНЫЙ ПЛАН ТЕРРИТОРИИ муниципального образования "Чистостемское" Увинского района Удмуртской Республики

## КАРТА ГРАНИЦ ТЕРРИТОРИЙ, ПОДВЕРЖЕННЫХ РИСКУ ВОЗНИКНОВЕНИЯ ЧРЕЗВЫЧАЙНЫХ СИТУАЦИЙ ПРИРОДНОГО И ТЕХНОГЕННОГО ХАРАКТЕРА



Масштаб 1: 25 000



проект.	сущ.	УСЛОВНЫЕ ОБОЗНАЧЕНИЯ
		граница района
		граница муниципального образования
		граница населенных пунктов
		<b>Населенные пункты</b>
		Чистостем административный центр МО "Чистостемское"
		Кибби-Живья сельский населенный пункт
		<b>Территории</b>
		населенных пунктов
		сельскохозяйственных угодий
		объектов сельскохозяйственного назначения
		кладбища
		скотомогильника
		площадки временного хранения ТБО
		леса
		водоемов, водотоков
		земли запаса

проект.	сущ.	Источники возможного возникновения ЧС техногенного характера
		Транспортная инфраструктура
		Трубопроводный транспорт
		магистральный газопровод
		объекты газовой промышленности
		Автомобильный транспорт
		автомобильные дороги регионального значения
		автомобильные дороги местного значения
		прочие дороги
		Инженерная инфраструктура
		ЛЭП 220 кВ
		ЛЭП 110 кВ
		ЛЭП 35 кВ
		ЛЭП 10 кВ, ТП
		газопровод высокого давления
		ГРП
		<b>Территории, подверженные риску возникновения ЧС природного характера</b>
		лесные пожары
		торфяные пожары
		<b>Здания, сооружения, объекты, связанные с массовым пребыванием людей на территории</b>
		детский сад
		школа
		клубное учреждение
		специальный дом для одиноких престарелых граждан
		<b>Пункты оказания первой помощи</b>
		фельдшерско-акушерский пункт
		<b>Обеспечение защиты от чрезвычайных ситуаций</b>
		пожарный гидрант
		пожарная емкость
		площадка для забора воды (пожарный пирс)

Должность	Фамилия И.О.	Подпись	Дата	№ ДС: БИ-2014 ГП
ГАП	Трещева Н.В.			Генеральный план
Исполнитель	Сичева Л.И.			Муниципальное образование "Чистостемское" Увинского района Удмуртской Республики
				Карта границ территории, подверженной риску возникновения ЧС природного характера Масштаб 1:25 000
				Этадия   Лист   Листов ГП   8   14
				ООО "БИИ Градземпроект"